

# AgXtend - SoilXplorer

Nové produkty v portfoliu CNH pro „chytré zemědělství“

Ing. Jaroslav Kos, Agrotec a.s.

[jaroslav.kos@agrotec.cz](mailto:jaroslav.kos@agrotec.cz)

+420 727 982 778





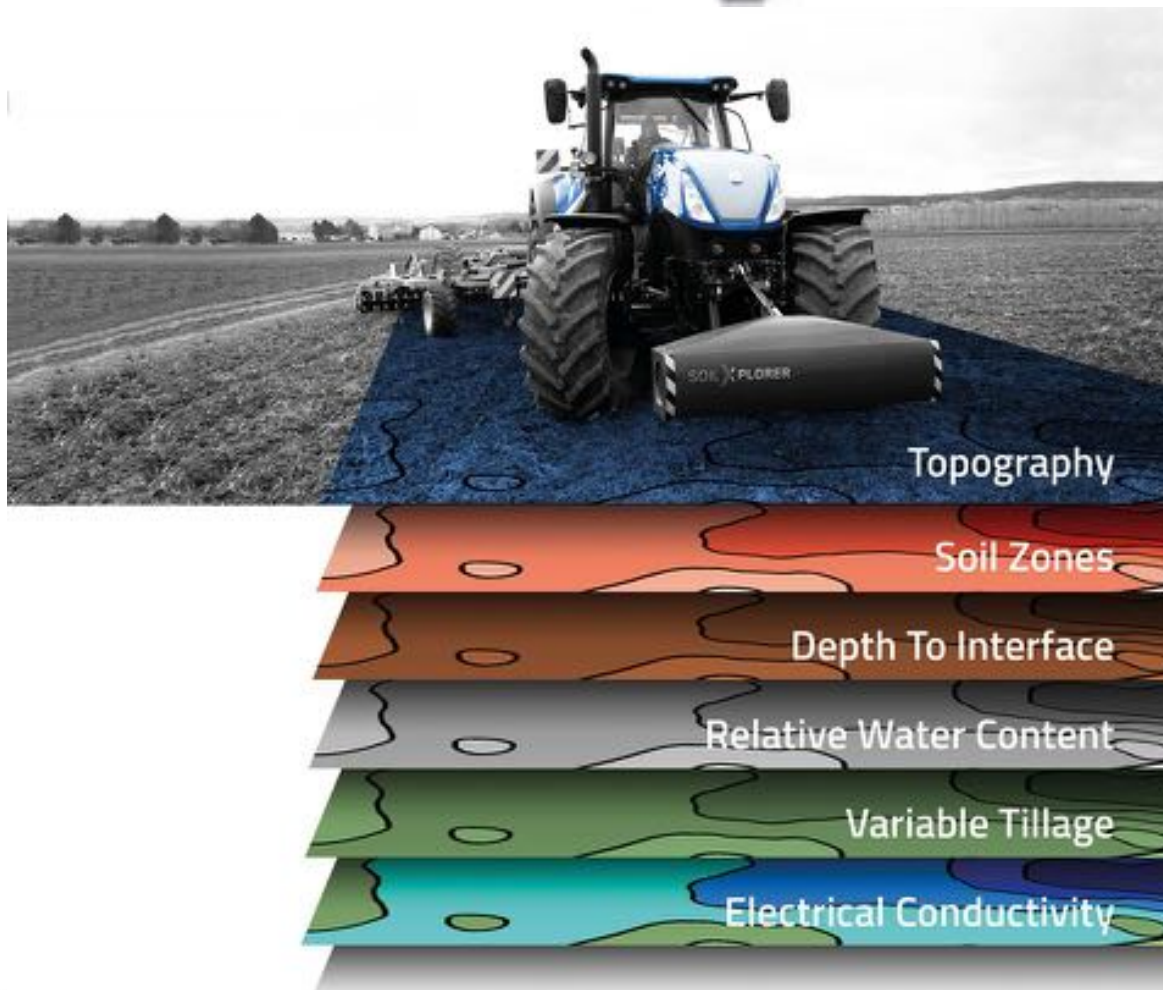
# SOIL X PLOERER

# AG XTEND



> | [www.agrotec.cz](http://www.agrotec.cz)





Topografie

Půdní zóny

Hloubka k „rozhraní“ (utužení, přechod ornice/podorničí)

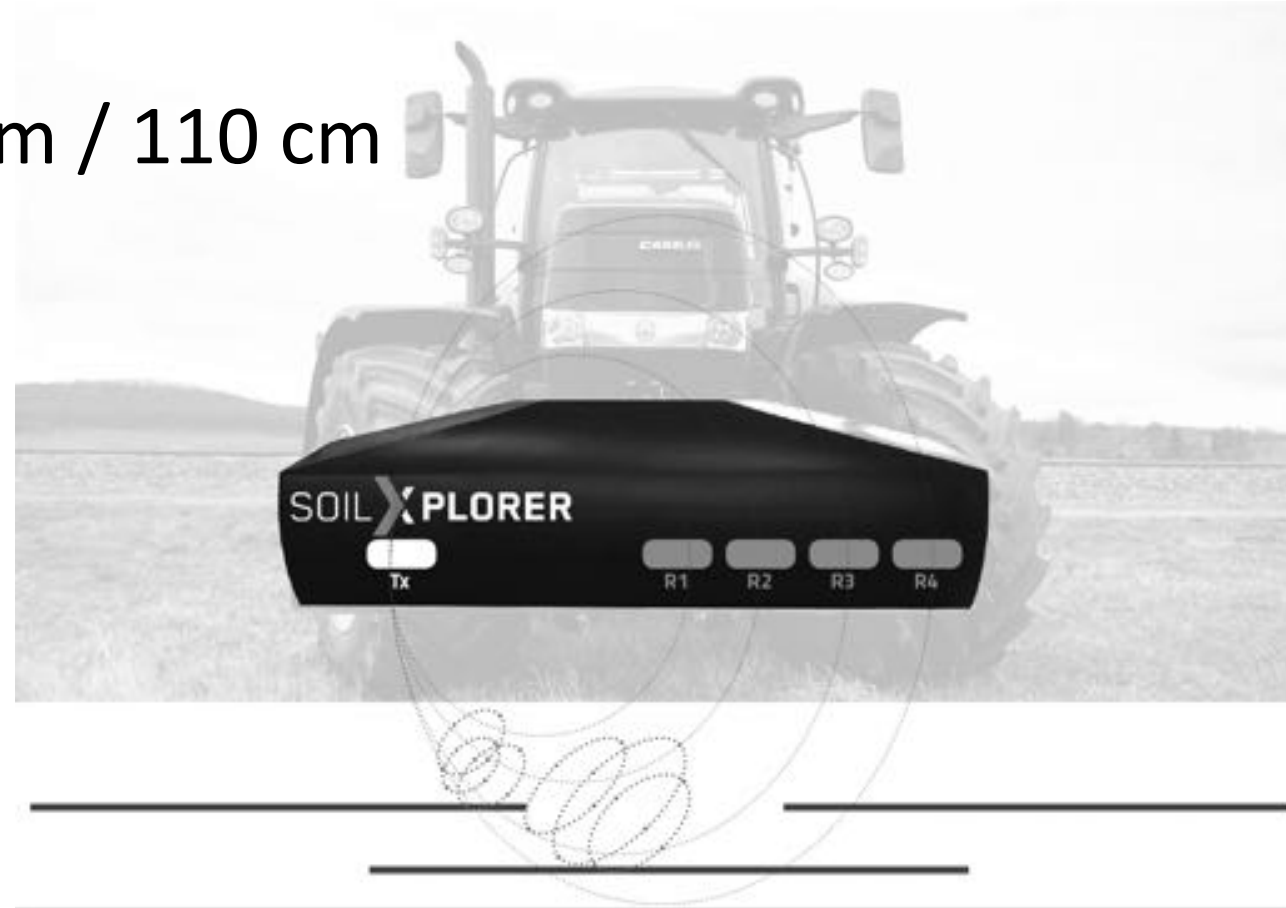
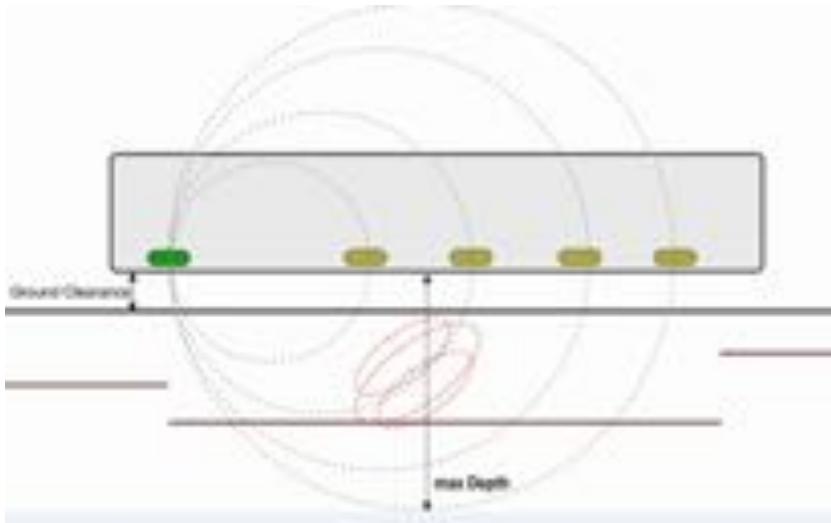
Relativní obsah vody

Variabilní zpracování půdy

Elektrická vodivost



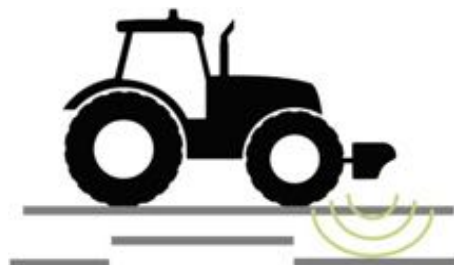
- SoilXplorer – 50 cm / 70 cm / 90 cm / 110 cm



- Bezkontaktní snímač na bázi elektrických vlastností půdy
- Možno používat i během vegetace, pokrytí sněhem, atd...



Mapování



Variabilní zpracování půdy



Variabilní setí



- Mapování pozemku
  - Vytváření zón na pozemku pro určení míst odběrů půdních vzorků
  - Zjišťování přechodových vrstev horizontů v profilu půdy
    - Zhutnění, přechod orniční vrstvy v podorničí, ...
  - Zjišťování relativního obsahu vody v půdě
- On-line řízení hloubky práce nářadí nebo variabilního setí
  - skenuje a dle stavu pozemku nastavuje hloubku zpracování půdy
  - Nebo upravuje hodnotu aktuálního výsevku dle vlastností půdy
- Řízení hloubky nářadí dle předem připravených dat
  - Lze předem zvolit oblasti na pozemku a jim přiřadit hloubku práce



# SOIL X PLOERER

# AG XTEND



> | [www.agrotec.cz](http://www.agrotec.cz)





# SOIL X PLORER

# AG XTEND



> | [www.agrotec.cz](http://www.agrotec.cz)







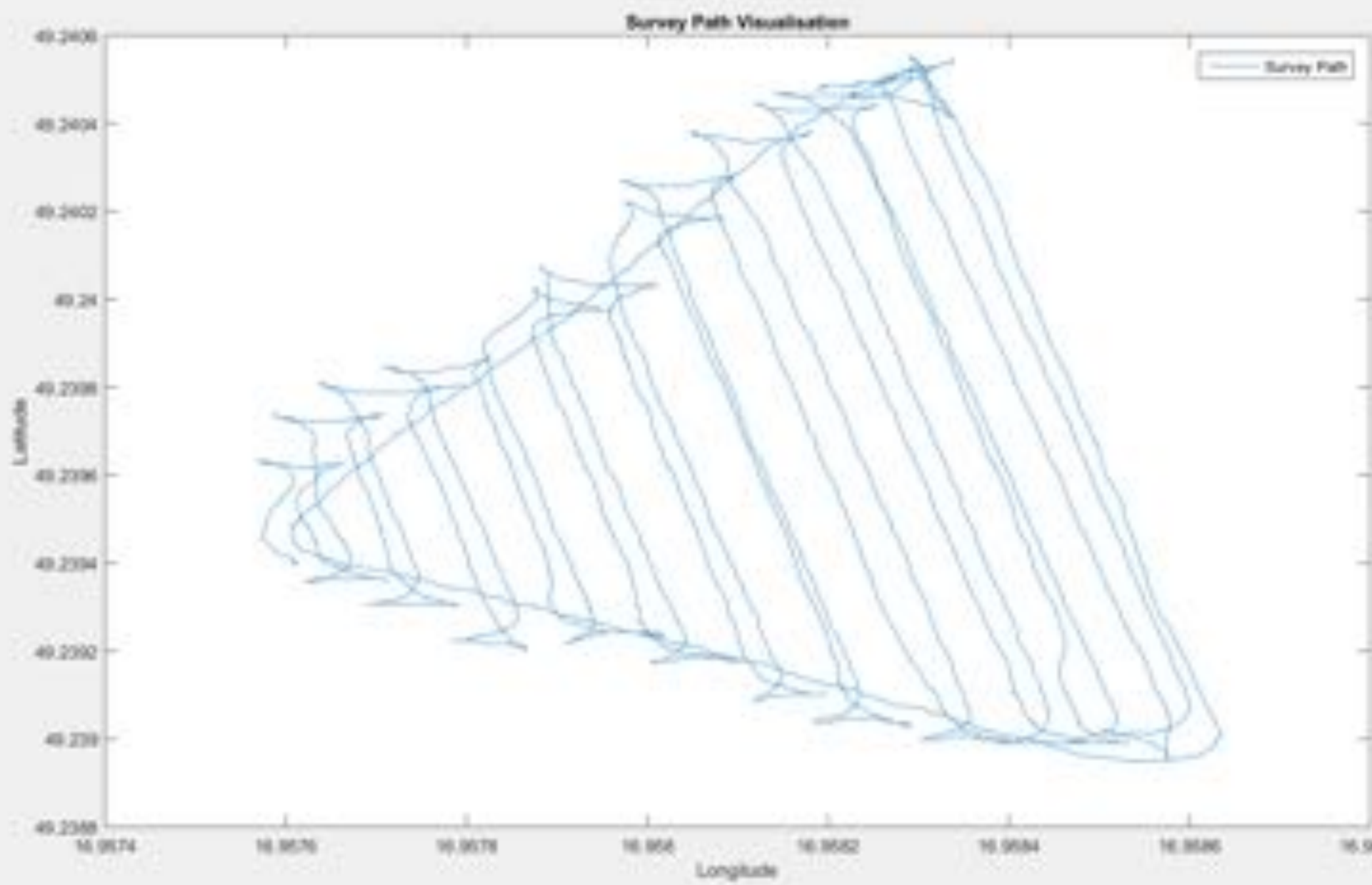
# SOIL X PLOERER

# AG XTEND



> | [www.agrotec.cz](http://www.agrotec.cz)



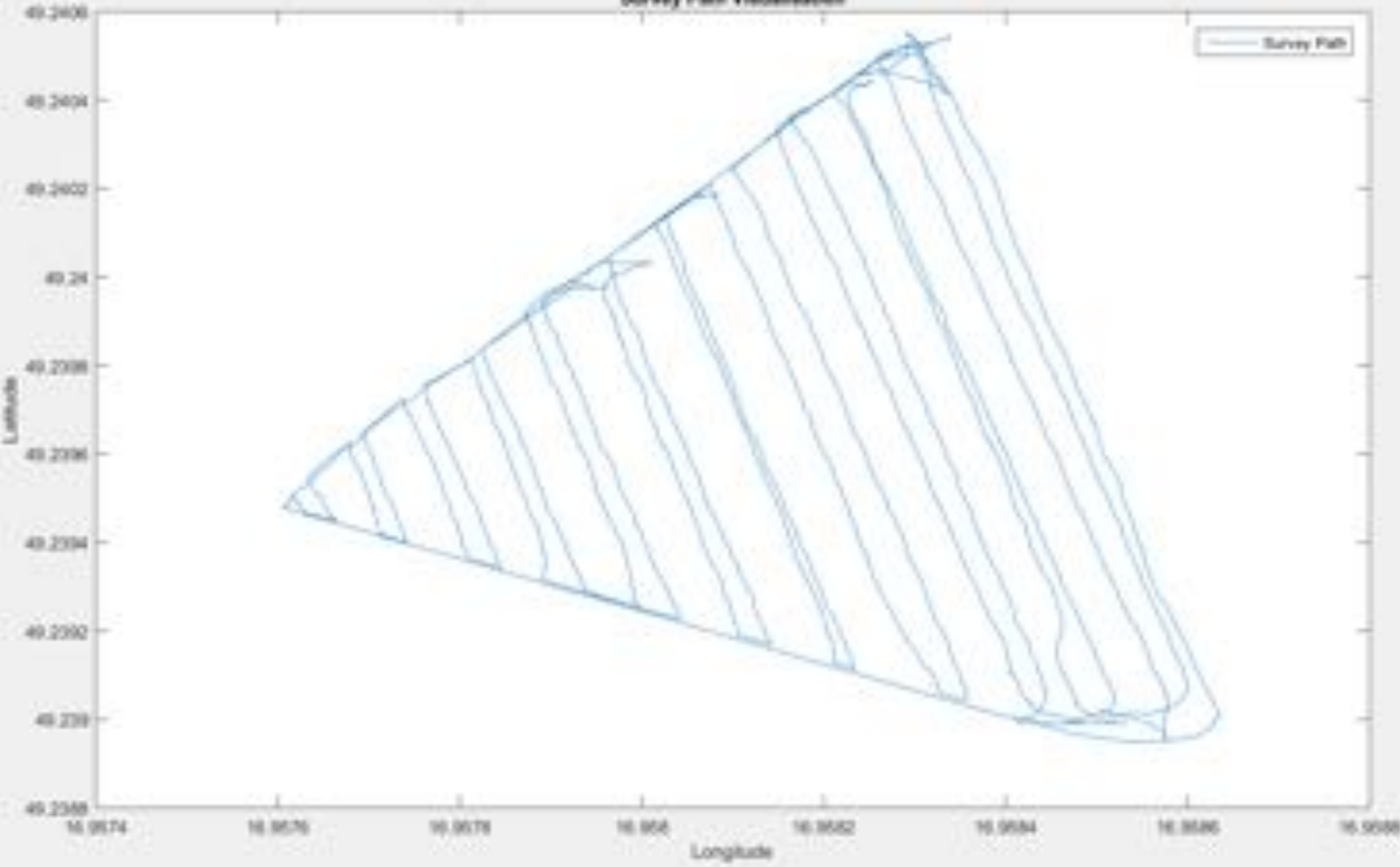


AGXTEND

Trajektorie  
sbíraných dat



Survey Path Visualisation

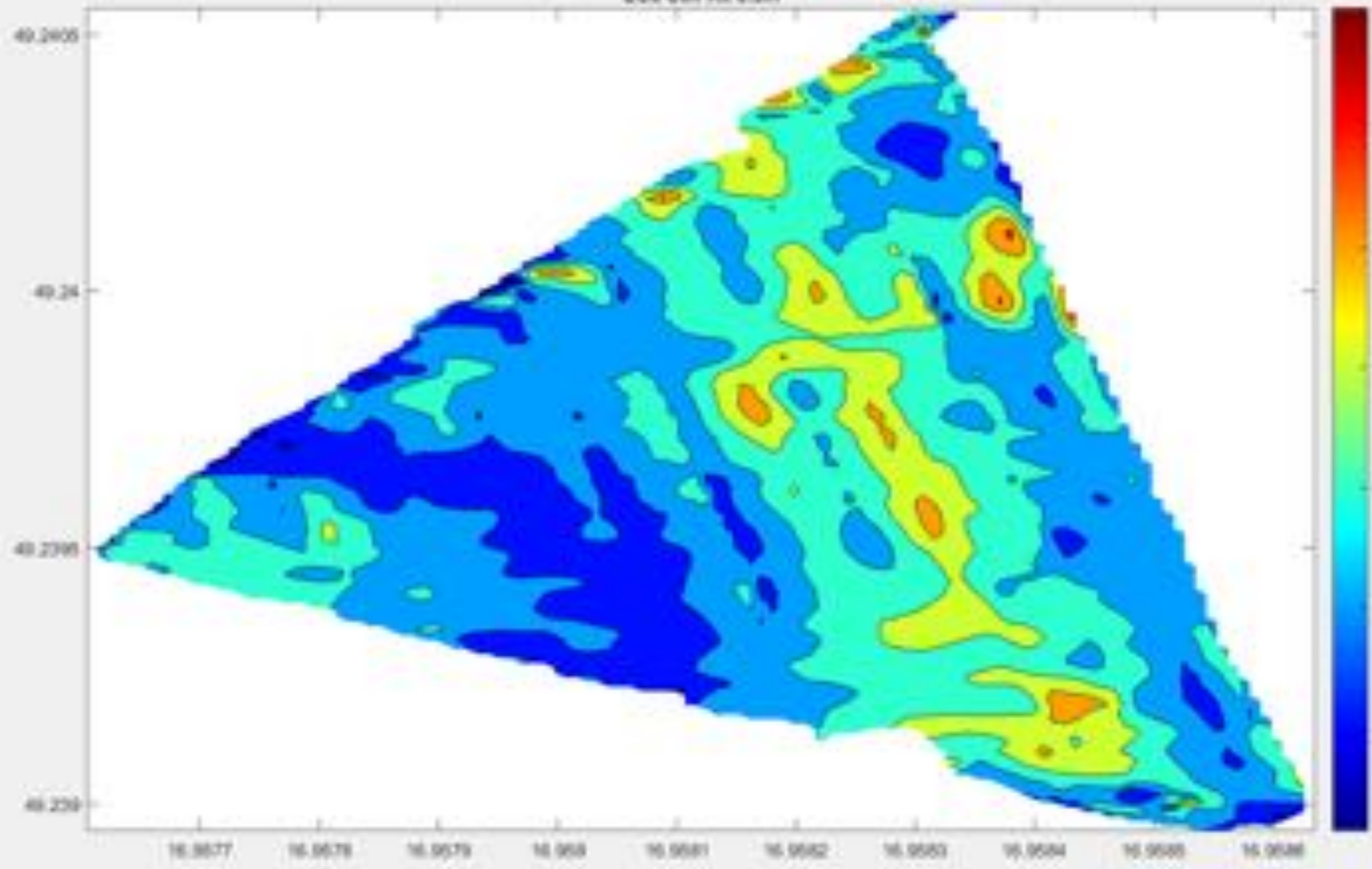


Trajektorie  
sbíraných dat

upravené



ECa Cell Rx 0.5m



AGXTEND

Surová data

> | [www.agrotec.cz](http://www.agrotec.cz)

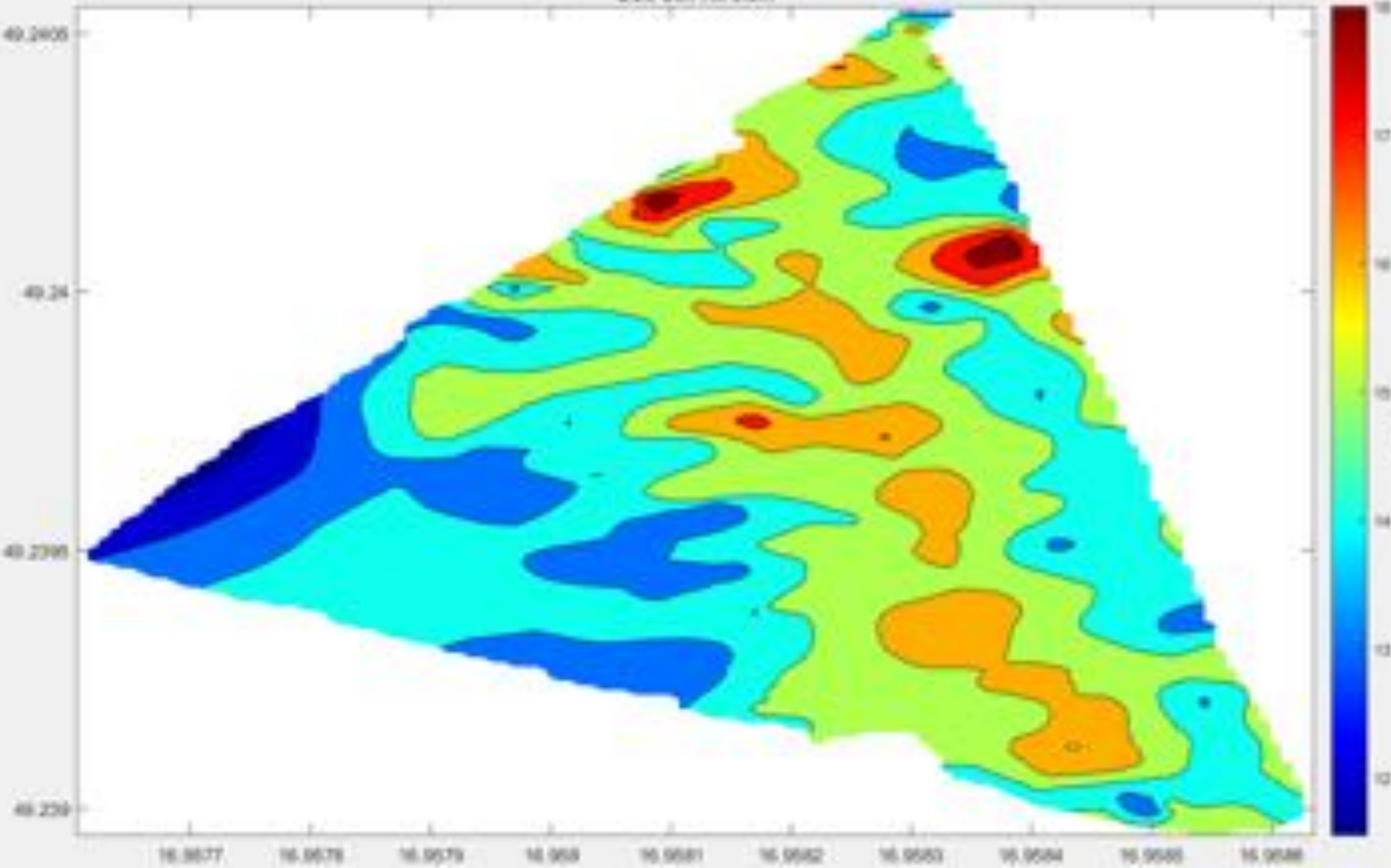


ECe Cívk 0,5m

AGXTEND

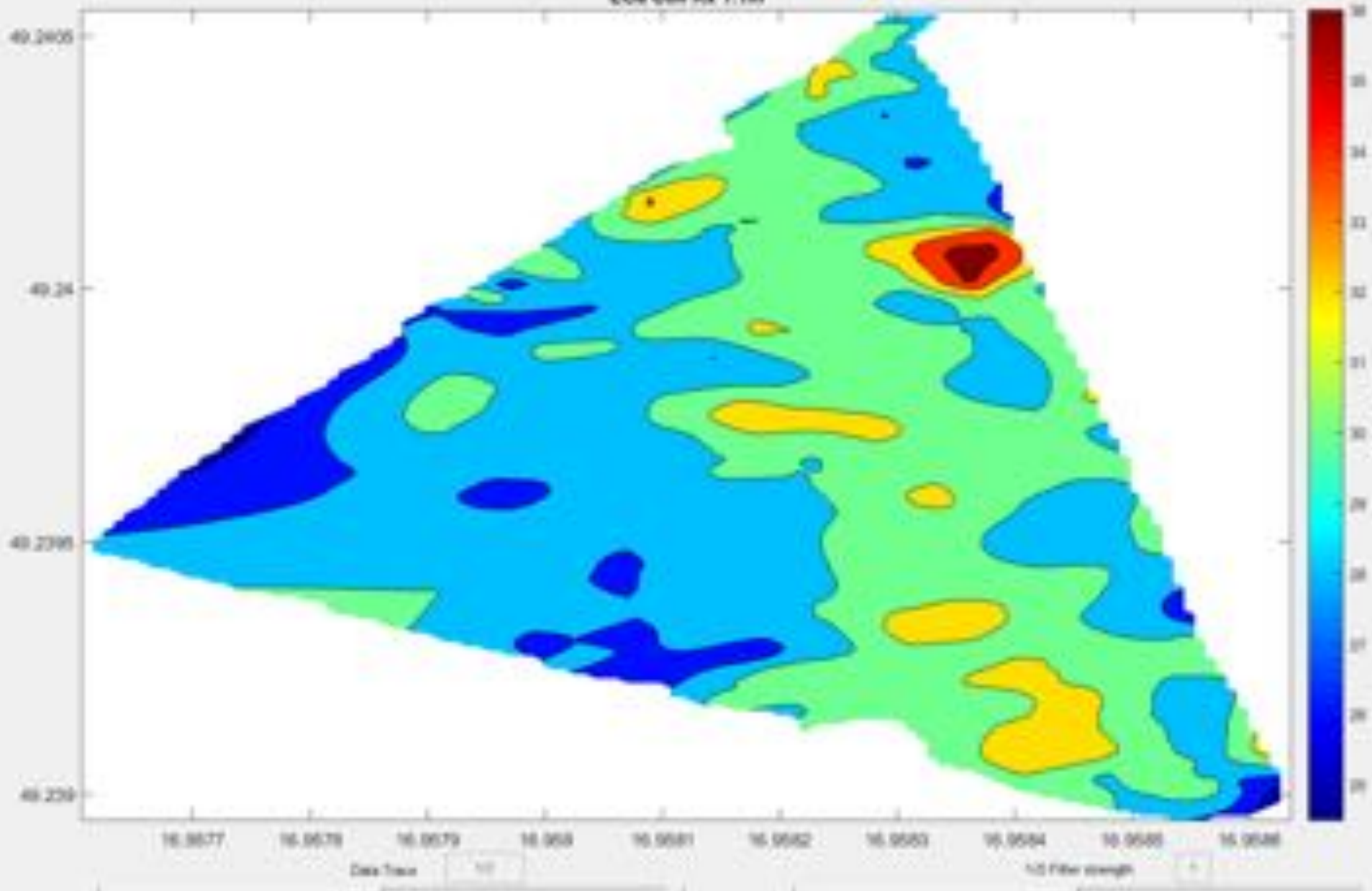
Přepočítaná  
data

Cívka 0,5 m



> | [www.agrotec.cz](http://www.agrotec.cz)





AGXTEND

Přepočítaná data

Cívka 1,1 m

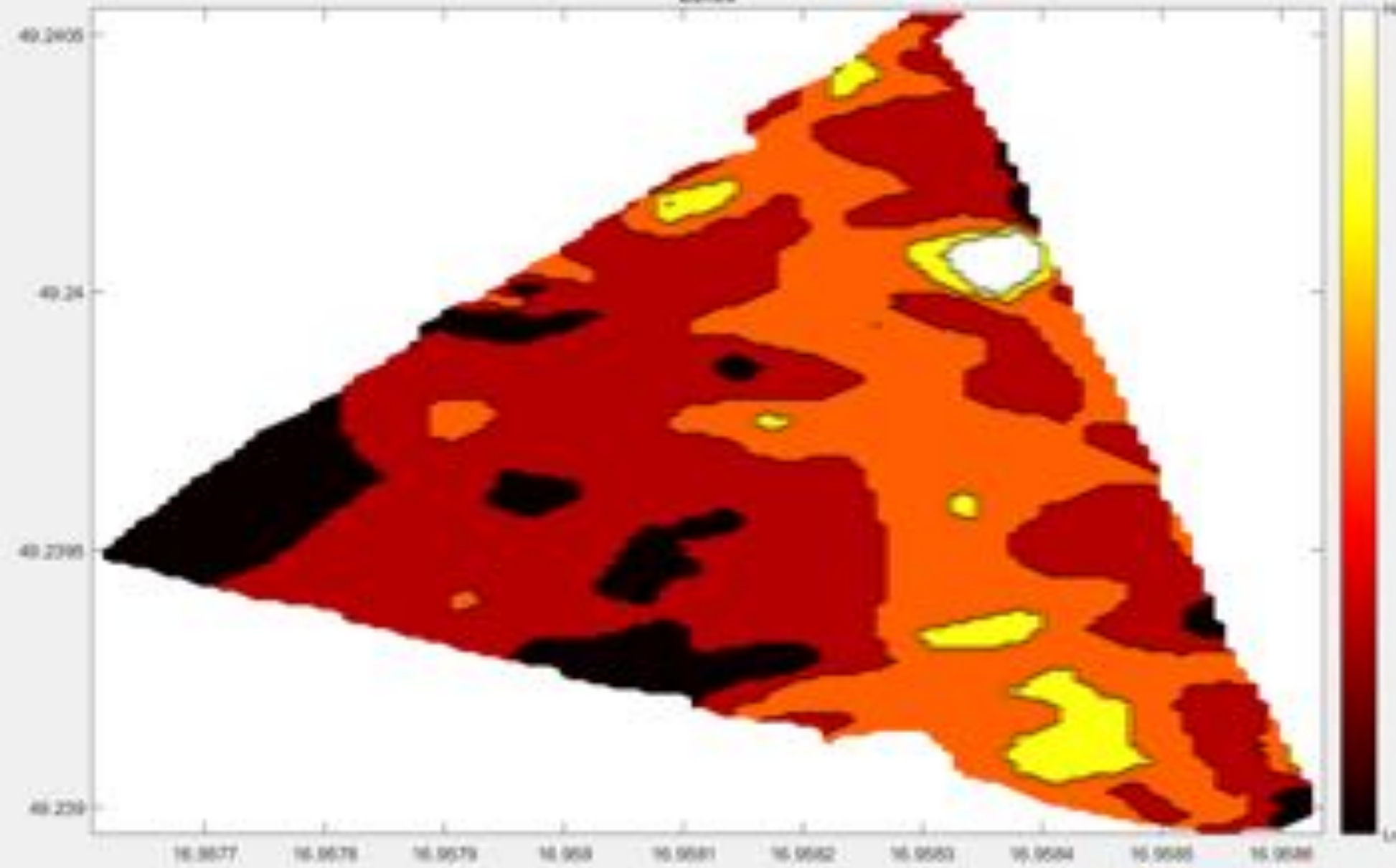


Zones

AGXTEND

Vytváření zón  
půdních  
vlastností

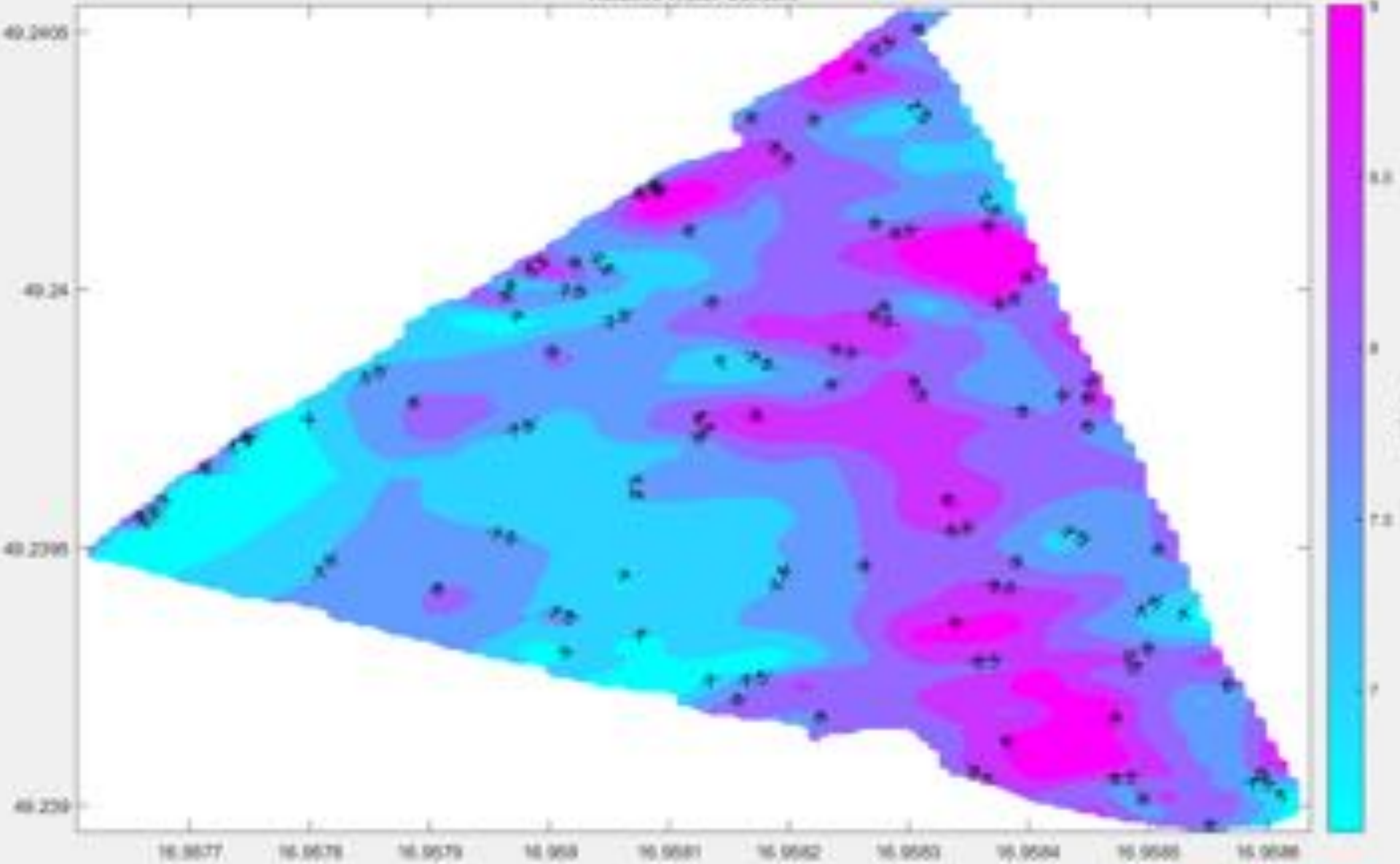
5 zón



> | [www.agrotec.cz](http://www.agrotec.cz)



Relative Water Content



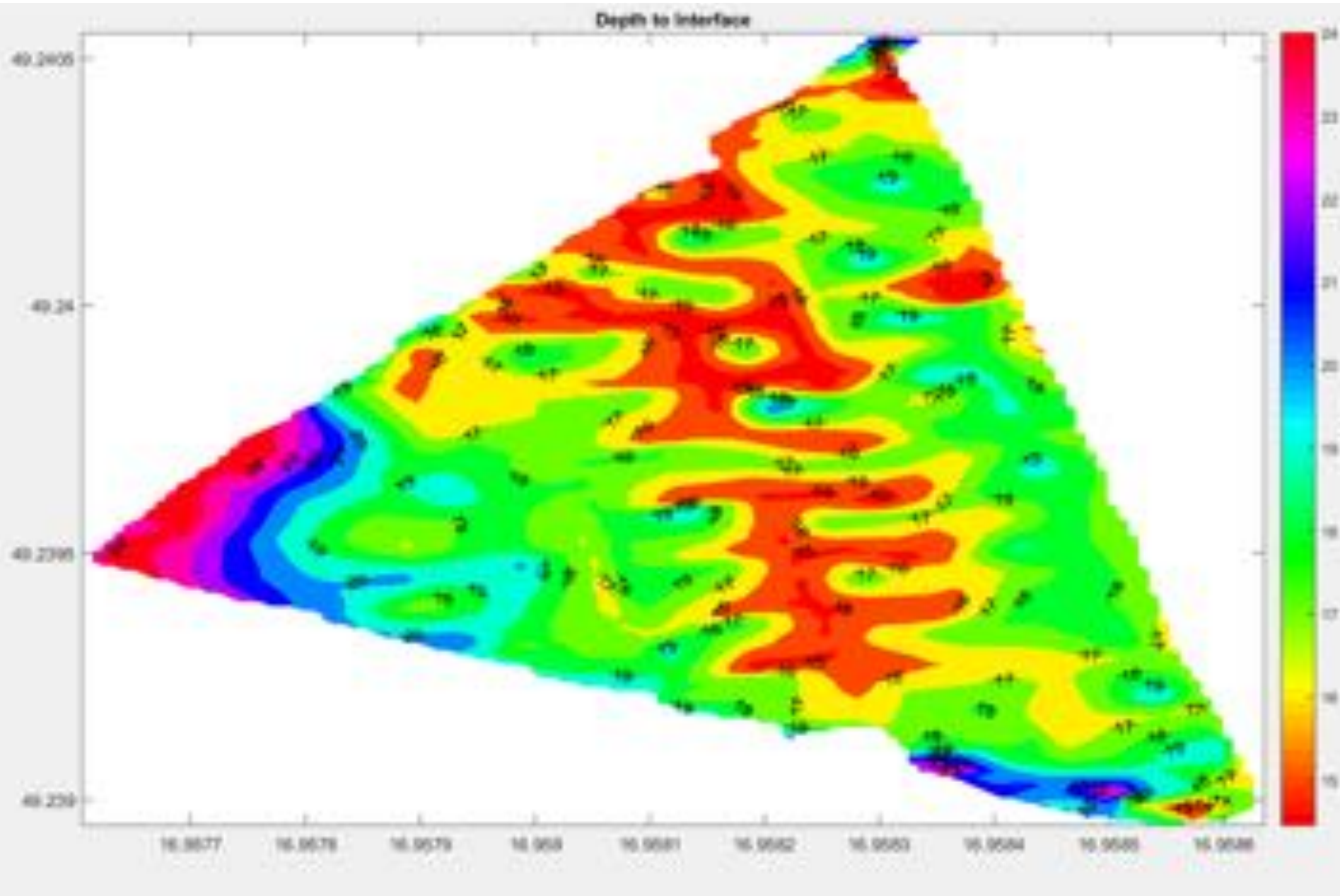
AGXTEND

Relativní obsah vody

Lze upravit na absolutní čísla



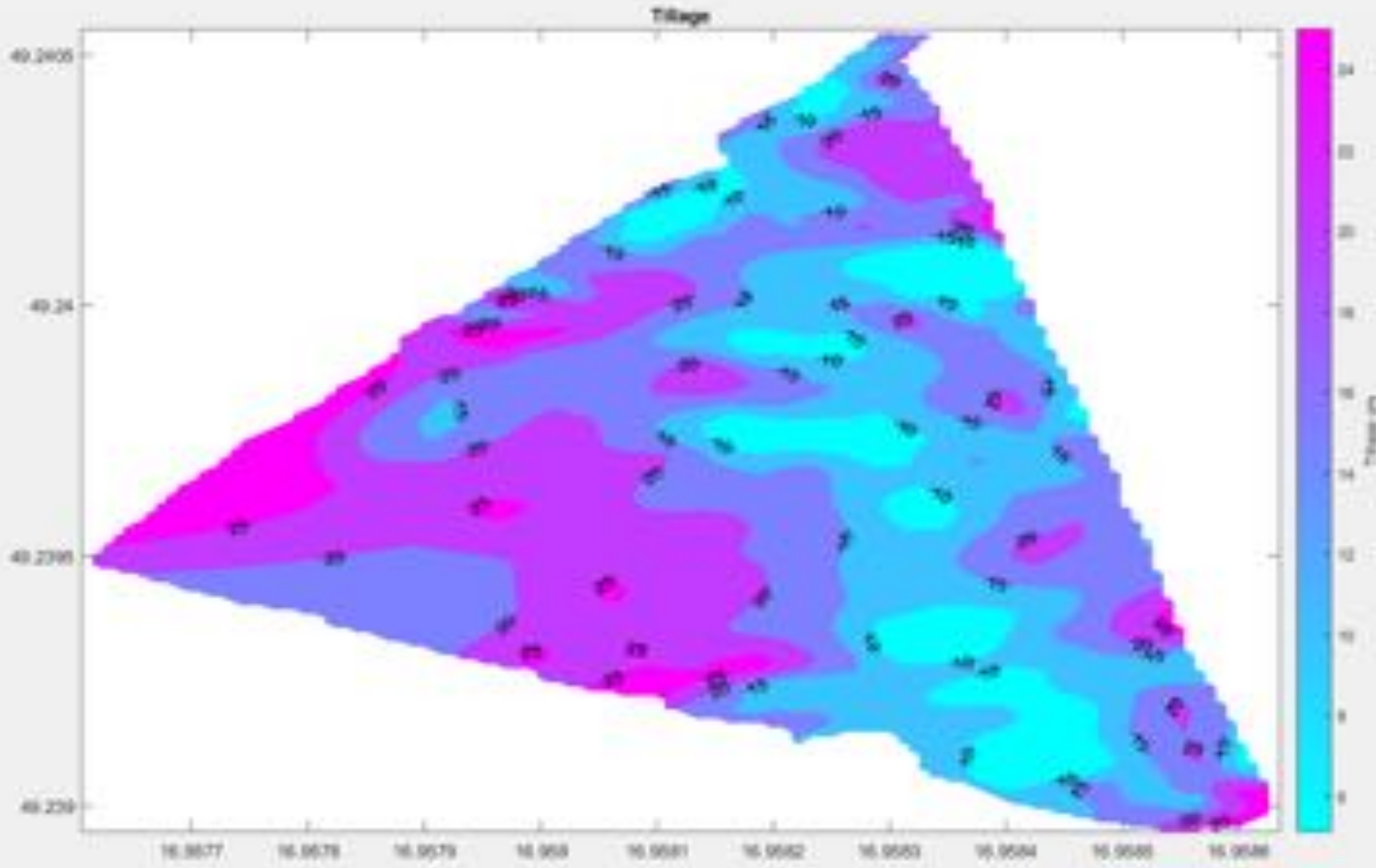




AGXTEND

Hloubka  
počátku  
utužené vrstvy  
[cm]





AGXTEND

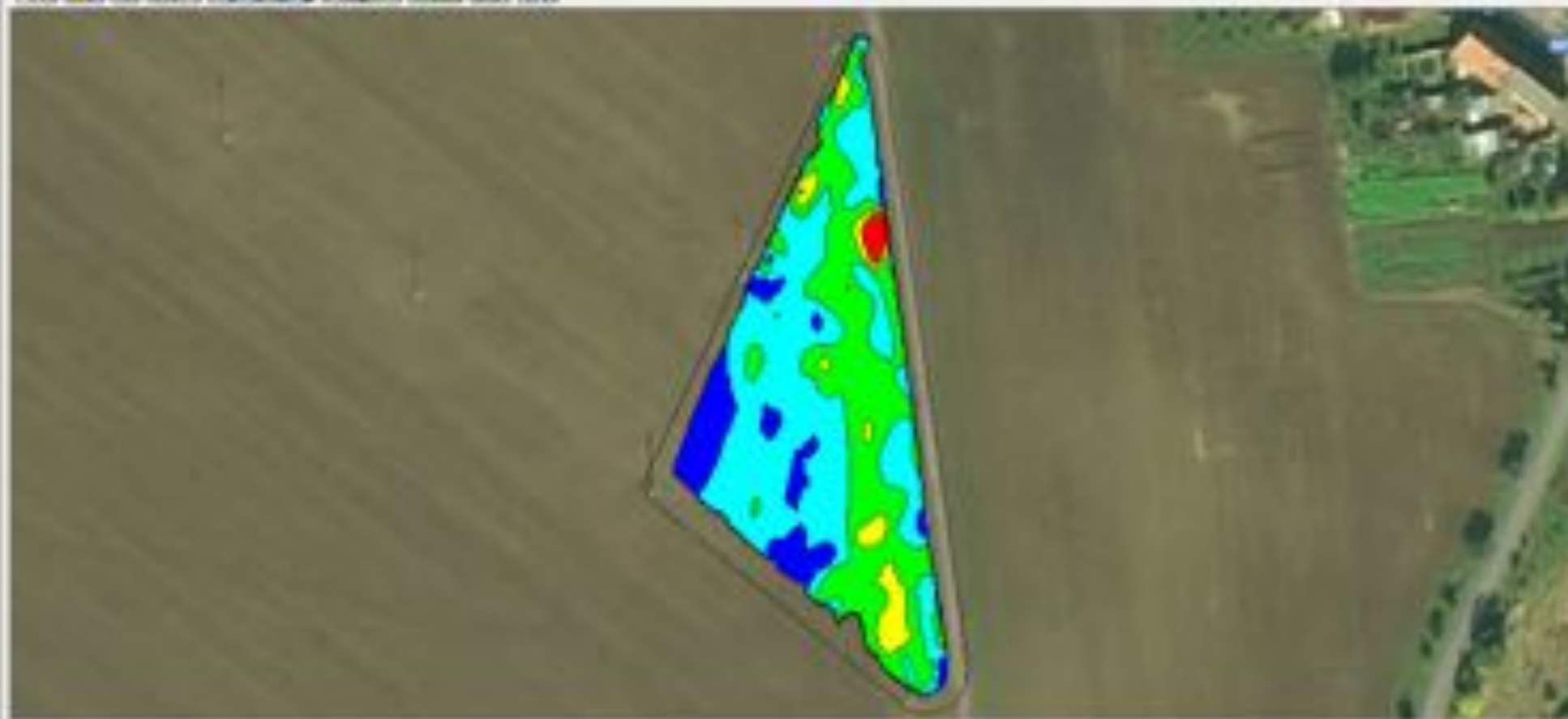
Mapa pro  
zpracování  
půdy

Min. 10 cm  
Max. 25 cm

V průměru lze na  
středně těžkých  
půdách ušetřit  $\frac{3}{4}$   
**litrů nafty/ha** při  
změně hloubky 1 cm



- Informace o službě
- Nastavení podrobnosti
  - Nastavení prostředí
    - Nastavení pozemků
      - Nastavení podrobnosti
        - Spreading
        - Spreading
        - default1-19\_04\_20\_12\_30\_40\_m\_pozem
        - default1-19\_04\_20\_12\_30\_40\_proces
        - default1-19\_04\_20\_12\_30\_40\_vseob
        - scenar-19\_04\_20\_10\_23\_53\_m\_pozem
  - Nastavení
    - Nastavení podrobnosti
      - Nastavení - Spreading
      - Polis
      - zóny\_pole
      - Guidance Lines



- Nastavení
  - zóny\_pole
- Mapa
- Background Imagery

- R1\_Mean
  - R2\_Mean
  - R3\_Mean
  - R4\_Mean
  - Zones

